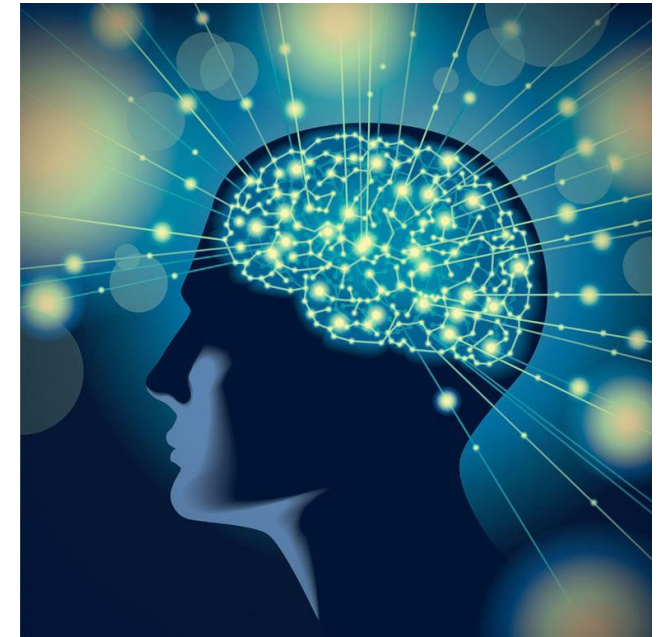





Università degli studi
“G. d’Annunzio”



**CORSO DI LAUREA MAGISTRALE IN PSICOLOGIA
CLINICA E DELLA SALUTE**

- 
- Il Corso di Laurea Magistrale in Psicologia Clinica e della Salute (LM-51) mira a fornire una conoscenza specialistica dei contenuti teorici e metodologici dell'intervento e della ricerca nell'ambito psicologico-clinico e dinamico con l'intento di formare figure professionali che opereranno nelle diverse aree della salute psicologica.

INFORMAZIONI GENERALI

Tipo di corso: Corso di Laurea Magistrale

Classe di laurea: LM-51 - Classe delle lauree magistrali in Psicologia

Durata in anni: 2

Crediti: 120

Sede: CHIETI

Dipartimento: DIPARTIMENTO DI SCIENZE PSICOLOGICHE, DELLA SALUTE E DEL TERRITORIO Scuola di Medicina e Scienze della Salute

SBOCCHI PROFESSIONALI



-
- Il laureato in Psicologia Clinica e della Salute, potrà iscriversi all'**albo A professionale degli Psicologi**, abilitato dall'Esame di Stato all'esercizio della professione, e sarà capace di operare in completa autonomia professionale adottando approcci, metodi e tecniche cliniche che, nei diversi modelli operativi (individuale, relazionale, familiare e di gruppo) caratterizzano le applicazioni cliniche della psicologia a differenti ambiti (persona, gruppi, sistemi) per la soluzione dei loro problemi.
 - Il laureato in Psicologia Clinica e della Salute potrà operare in diversi contesti istituzionali pubblici e privati (Servizio Sanitario nazionale, servizi territoriali, ospedali e cliniche, comunità terapeutiche, servizi per dipendenze, agenzie private del terzo settore, ecc.) o come libero professionista, per attività di consulenza (anche peritale) e di formazione.

-
- **I principali ambiti di pertinenza**, inerenti la ricerca, l'intervento, la formazione possono essere così codificati: Psicologia Clinica (Perinatale, Scolastica, della Disabilità, Sportiva, Occupazionale, Forense, Gerontologica), Psicopatologia (Fenomenologia Clinica), Neuropsicologia Clinica, Psicofisiologia Clinica e Psicosomatica, Psicologia Clinica delle Dipendenze, Psicosessuologia, Psicologia Clinica Riabilitativa, Psicologia Clinica di Liaison (consulenza e collegamento), Psicologia Clinica Sanitaria-Ospedaliera (Psico-oncologia, Psico-infettivologia, ecc.), Psicologia della Salute (Psicologia Positiva, del Benessere), Psicoterapia (valenza propedeutica alla professione di Psicoterapeuta raggiungibile nell'ambito di specifico terzo livello formativo).

REQUISITI D'ACCESSO



-
- Per essere ammesso al Corso di Laurea Magistrale, lo studente deve essere in possesso di una Laurea in una delle seguenti classi:
 - 1) L-24 (ex D.M. 270/2004); L - 34 (ex D.M. 509/1999);
 - 2) oppure di altro titolo di studio conseguito all'estero, riconosciuto idoneo secondo la normativa vigente;
 - 3) aver acquisito almeno 95 CFU nei seguenti settori scientifico-disciplinari: almeno 18 CFU nei settori MPSI/01, M-PSI/02, M-PSI/03; almeno 6 CFU nel settore M-PSI/04; almeno 9 CFU nei settori M-PSI/05, MPSI/06; almeno 12 CFU nei settori M-PSI/07 E M-PSI/08;
 - 4) aver acquisito una conoscenza e competenza nella lingua inglese almeno di livello B1.



COSA SI
STUDIA

Il percorso formativo intende fornire sia conoscenze sia competenze avanzate; per quanto concerne le conoscenze si intende favorire lo sviluppo di:

- conoscenze avanzate dei modelli teorici di base e delle metodologie delle scienze cliniche del comportamento umano finalizzate all'esplorazione, alla spiegazione, all'interpretazione e alla riorganizzazione dei processi mentali disfunzionali, individuali e interpersonali
- conoscenze di base della storia della psicologia clinica, della psicopatologia e della psicoterapia;
- conoscenze delle forme di disagio nelle diverse fasi del ciclo di vita, nonché delle reazioni di adattamento

PERCORSO FORMATIVO



PRIMO ANNO

- Modelli e tecniche del colloquio psicologico e della diagnosi
- Psicologia clinica dell'arco di vita
- Psicomatica e Psicologia clinica I
- Laboratorio di Neuroscienze applicate
- Neuropsicologia Clinica e Valutazione Cognitiva
- Psicologia della Sessualità
- Psicopatologia
- Meccanismi Biomedici dell'attività Mentale
- Laboratorio di Assessment Clinico

SECONDO ANNO

- Psicosomatica e Psicologia Clinica 2
- Psicologia Clinico-Dinamica Applicata
- Modello Psicoanalitico e lavoro nelle istituzioni
- Psicologia Clinica e Ospedaliera
- Psicologia Clinica Forense
- Psicopatologia e Psicoterapia
- Metodi di Ricerca e Intervento in Psicologia Clinica e del Lavoro
- Counseling e modelli di psicoterapia
- Lingua Inglese
- Prova finale

PROVA FINALE

- La prova finale del corso di laurea magistrale in Psicologia clinica e della salute prevede il conseguimento di **14 CFU** e consiste nella realizzazione di un elaborato originale svolto sotto la guida di un relatore e controllato da un correlatore; è costituita da un lavoro di natura empirico/sperimentale oppure compilativo.



CONTATTI

■ Segreteria Didattica:

Telefono: 0871-3555294

Email: didatticapsico@unich.it

■ Segreteria Studenti:

Telefono: 0871-3556114

Email: infostudenti@unich.it

■ Segreteria Tirocini:

Telefono: 0871-3555295

Email: tpsico@unich.it

■ Segreteria Dipartimento:

Telefono: 0871-3555880

Email: segr.psicologia@unich.it

Tutor studenti Prof.ssa Chiara

Conti Email: cconti@unich.it

